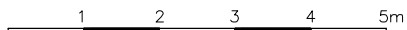


WYSOKOŚĆ POMIESZCZEŃ OK. 2,56 m

ŚCIANY NADAJĄCE SIĘ DO DEMONTAŻU

ŚCIANY KONSTRUKCYJNE I SZACHTY NIEROZBIERALNE



SALON Z AN. KUCHENNYM 20,83 m²
ŁAZIENKA 3,84 m²
BALKON 4,14 m²

Rzut lokalu ma charakter poglądowy. Wielość pomieszczeń oraz całkowita powierzchnia lokalu może ulec zmianie, zgodnie z zapisami w umowie dotyczącej sprzedaży mieszkań.



P.W. BUDOMEX Sp. z o.o.

Ul. Brzeska 156
21-500 Biała Podlaska

KONTAKT:

tel./fax 83 343 48 87

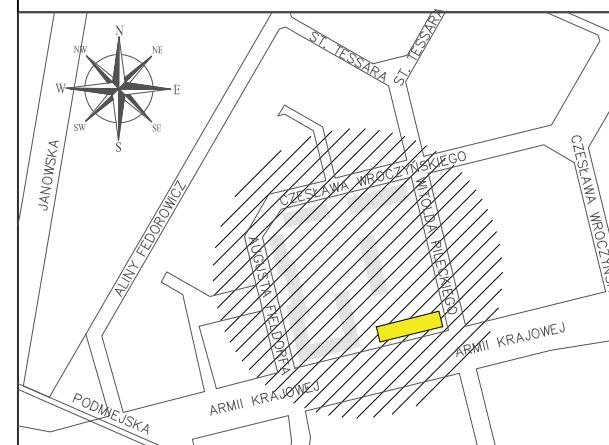
tel. 83 343 28 15

693 488 588

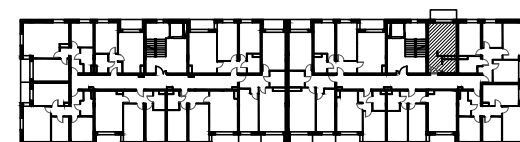
email: sekretariat@budomex.eu

BUDYNEK MIESZKALNY WIELORODZINNY
Z USŁUGAMI NA PARTERZE

Biała Podlaska, ul. Witolda Pileckiego 34



MIESZKANIE 1



SUMA

24,67 m²

SKALA

1:100

PIĘTRO

I PIĘTRO

POKOJE

1