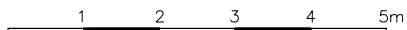


WYSOKOŚĆ POMIESZCZEŃ OK. 2,56 m

ŚCIANY NADAJĄCE SIĘ DO DEMONTAŻU

ŚCIANY KONSTRUKCYJNE I SZACHTY NIEROZBIERALNE



Rzut lokalu ma charakter poglądowy. Wielość pomieszczeń oraz całkowita powierzchnia lokalu może ulec zmianie, zgodnie z zapisami w umowie dotyczącej sprzedaży mieszkań.

KORYTARZ	8,54 m ²
KUCHNIA	13,18 m ²
SALON	16,33 m ²
POKÓJ	8,58 m ²
POKÓJ	9,82 m ²
ŁAZIENKA	4,94 m ²
BALKON	3,56 m ²



P.W. **BUDOMEX** Sp. z o.o.

Ul. Brzeska 156
21-500 Biała Podlaska

KONTAKT:

tel./fax 83 343 48 87

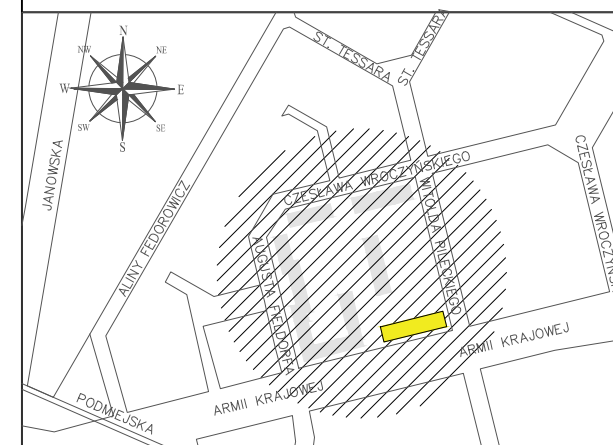
tel. 83 343 28 15

693 488 588

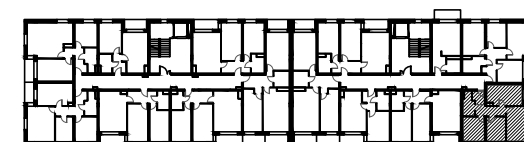
email: sekretariat@budomex.eu

BUDYNEK MIESZKALNY WIELORODZINNY
Z USŁUGAMI NA PARTERZE

Biała Podlaska, ul. Witolda Pileckiego 34



MIESZKANIE 10



SUMA

61,39 m²

SKALA

1:100

PIĘTRO

II PIĘTRO

POKOJE

3