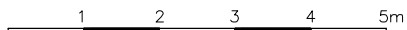


WYSOKOŚĆ POMIESZCZEŃ OK. 2,56 m

ŚCIANY NADAJĄCE SIĘ DO DEMONTAŻU

ŚCIANY KONSTRUKCYJNE I SZACHTY NIEROZBIERALNE



KORYTARZ	5,73 m ²
SALON Z AN. KUCHENNYM	19,95 m ²
POKÓJ	12,05 m ²
POKÓJ	12,24 m ²
ŁAZIENKA	4,16 m ²
BALKON	4,29 m ²

Rzut lokalu ma charakter poglądowy. Wielość pomieszczeń oraz całkowita powierzchnia lokalu może ulec zmianie, zgodnie z zapisami w umowie dotyczącej sprzedaży mieszkań.



P.W. BUDOMEX Sp. z o.o.

Ul. Brzeska 156
21-500 Biała Podlaska

KONTAKT:

tel./fax 83 343 48 87

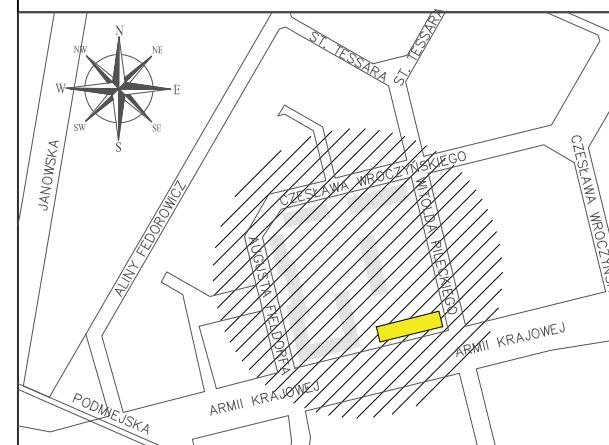
tel. 83 343 28 15

693 488 588

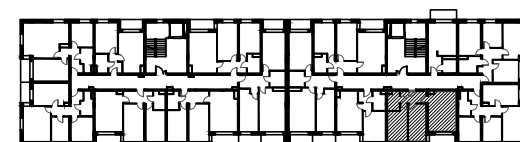
email: sekretariat@budomex.eu

**BUDYNEK MIESZKALNY WIELORODZINNY
Z USŁUGAMI NA PARTERZE**

Biała Podlaska, ul. Witolda Pileckiego 34



MIESZKANIE 11



SUMA

54,13 m²

SKALA

1:100

PIĘTRO

II PIĘTRO

POKOJE

3