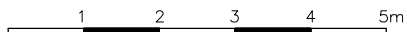


KORYTARZ	8,12 m <sup>2</sup>
POKÓJ	13,71 m <sup>2</sup>
SALON Z AN. KUCHENNYM	20,13 m <sup>2</sup>
ŁAZIENKA	4,53 m <sup>2</sup>
POKÓJ	15,35 m <sup>2</sup>
BALKON 1	7,48 m <sup>2</sup>
BALKON 2	3,42 m <sup>2</sup>

WYSOKOŚĆ POMIESZCZEŃ OK. 2,56 m

— ŚCIANY NADAJĄCE SIĘ DO DEMONTAŻU

— ŚCIANY KONSTRUKCYJNE I SZACHTY NIEROZBIERALNE



Rzut lokalu ma charakter poglądowy. Wielość pomieszczeń oraz całkowita powierzchnia lokalu może ulec zmianie, zgodnie z zapisami w umowie dotyczącej sprzedaży mieszkań.



P.W. BUDOMEX Sp. z o.o.

Ul. Brzeska 156  
21-500 Biała Podlaska

KONTAKT:

tel./fax 83 343 48 87

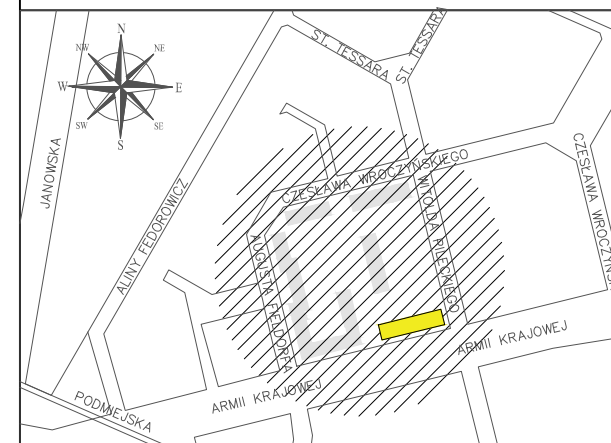
tel. 83 343 28 15

693 488 588

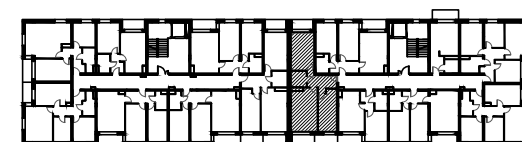
email: sekretariat@budomex.eu

BUDYNEK MIESZKALNY WIELORODZINNY  
Z USŁUGAMI NA PARTERZE

Biała Podlaska, ul. Witolda Pileckiego 34



MIESZKANIE 13



SUMA

**61,84 m<sup>2</sup>**

SKALA

1:100

PIĘTRO

II PIĘTRO

POKOJE

3