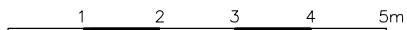


WYSOKOŚĆ POMIESZCZEŃ OK. 2,56 m

ŚCIANY NADAJĄCE SIĘ DO DEMONTAŻU

ŚCIANY KONSTRUKCYJNE I SZACHTY NIEROZBIERALNE



KORYTARZ	8,82 m ²
ŁAZIENKA	5,91 m ²
KUCHNIA	12,89 m ²
POKÓJ	8,70 m ²
SALON	16,22 m ²
POKÓJ	10,40 m ²
BALKON	3,47 m ²

Rzut lokalu ma charakter poglądowy. Wielość pomieszczeń oraz całkowita powierzchnia lokalu może ulec zmianie, zgodnie z zapisami w umowie dotyczącej sprzedaży mieszkań.



P.W. BUDOMEX Sp. z o.o.

Ul. Brzeska 156
21-500 Biała Podlaska

KONTAKT:

tel./fax 83 343 48 87

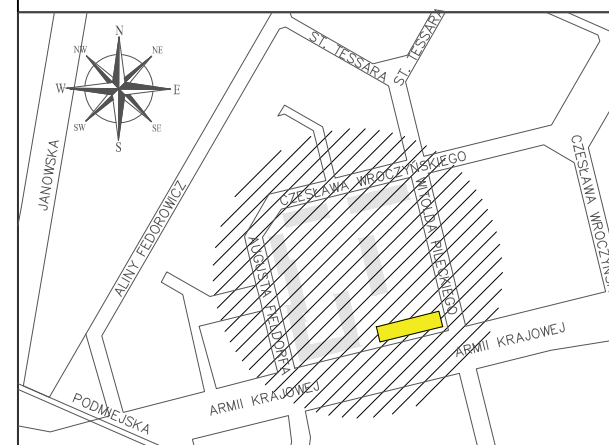
tel. 83 343 28 15

693 488 588

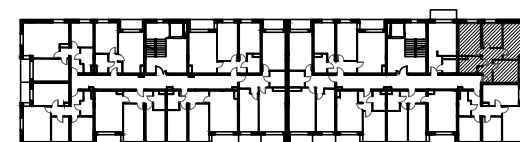
email: sekretariat@budomex.eu

BUDYNEK MIESZKALNY WIELORODZINNY
Z USŁUGAMI NA PARTERZE

Biała Podlaska, ul. Witolda Pileckiego 34



MIESZKANIE 23



SUMA

62,94 m²

SKALA

1:100

PIĘTRO

IV PIĘTRO

POKOJE

3