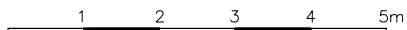


WYSOKOŚĆ POMIESZCZEŃ OK. 2,56 m

ŚCIANY NADAJĄCE SIĘ DO DEMONTAŻU

ŚCIANY KONSTRUKCYJNE I SZACHTY NIEROZBIERALNE



Rzut lokalu ma charakter poglądowy. Wielość pomieszczeń oraz całkowita powierzchnia lokalu może ulec zmianie, zgodnie z zapisami w umowie dotyczącej sprzedaży mieszkań.

KORYTARZ	8,53 m <sup>2</sup>
KUCHNIA	13,08 m <sup>2</sup>
SALON	16,33 m <sup>2</sup>
POKÓJ	8,58 m <sup>2</sup>
POKÓJ	9,82 m <sup>2</sup>
ŁAZIENKA	4,84 m <sup>2</sup>
BALKON	3,56 m <sup>2</sup>



P.W. **BUDOMEX** Sp. z o.o.

Ul. Brzeska 156  
21-500 Biała Podlaska

KONTAKT:

tel./fax 83 343 48 87

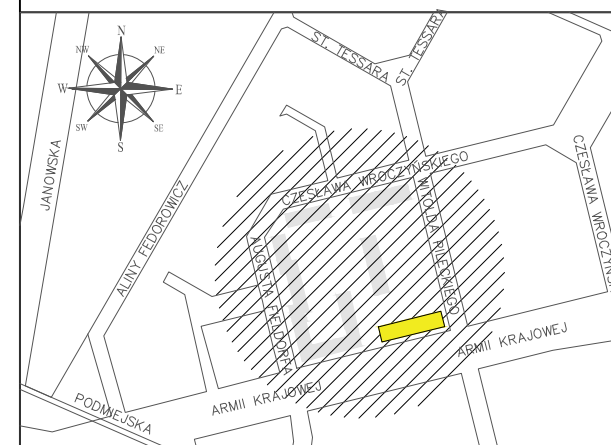
tel. 83 343 28 15

693 488 588

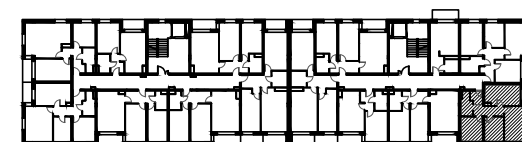
email: sekretariat@budomex.eu

BUDYNEK MIESZKALNY WIELORODZINNY  
Z USŁUGAMI NA PARTERZE

Biała Podlaska, ul. Witolda Pileckiego 34



MIESZKANIE 24



SUMA

**61,18 m<sup>2</sup>**

SKALA

1:100

PIĘTRO

IV PIĘTRO

POKOJE

3