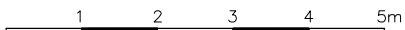


WYSOKOŚĆ POMIESZCZEŃ OK. 2,56 m

— ŚCIANY NADAJĄCE SIĘ DO DEMONTAŻU

— ŚCIANY KONSTRUKCYJNE I SZACHTY NIEROZBIERALNE



KORYTARZ	7,46 m ²
POKÓJ	8,18 m ²
SALON Z ANEKSEM KUCHENNYM	17,48 m ²
POKÓJ	7,00 m ²
ŁAZIENKA	4,85 m ²
BALKON	20,55 m ²

Rzut lokalu ma charakter poglądowy. Wielość pomieszczeń oraz całkowita powierzchnia lokalu może ulec zmianie, zgodnie z zapisami w umowie dotyczącej sprzedaży mieszkań.



P.W. **BUDOMEX** Sp. z o.o.

Ul. Brzeska 156
21-500 Biała Podlaska

KONTAKT:

tel./fax 83 343 48 87

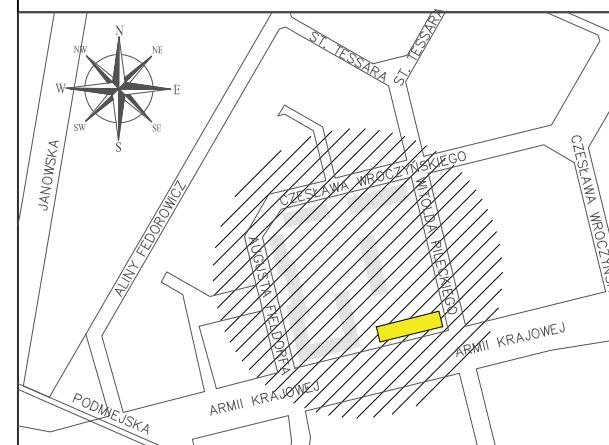
tel. 83 343 28 15

693 488 588

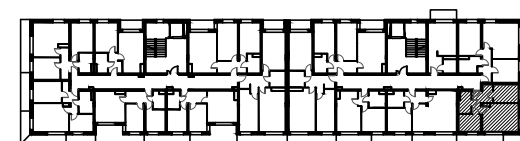
email: sekretariat@budomex.eu

BUDYNEK MIESZKALNY WIELORODZINNY
Z USŁUGAMI NA PARTERZE

Biała Podlaska, ul. Witolda Pileckiego 34



MIESZKANIE 31



SUMA

44,97 m²

SKALA

1:100

PIĘTRO

V PIĘTRO

POKOJE

3