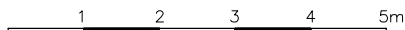


WYSOKOŚĆ POMIESZCZEŃ OK. 2,56 m

ŚCIANY NADAJĄCE SIĘ DO DEMONTAŻU

ŚCIANY KONSTRUKCYJNE I SZACHTY NIEROZBIERALNE



KORYTARZ	8,26 m <sup>2</sup>
ŁAZIENKA	4,99 m <sup>2</sup>
POKÓJ	9,82 m <sup>2</sup>
POKÓJ	7,88 m <sup>2</sup>
SALON	17,31 m <sup>2</sup>
KUCHNIA	14,18 m <sup>2</sup>
BALKON	3,48 m <sup>2</sup>

Rzut lokalu ma charakter poglądowy. Wielość pomieszczeń oraz całkowita powierzchnia lokalu może ulec zmianie, zgodnie z zapisami w umowie dotyczącej sprzedaży mieszkań.



P.W. BUDOMEX Sp. z o.o.

Ul. Brzeska 156  
21-500 Biała Podlaska

KONTAKT:

tel./fax 83 343 48 87

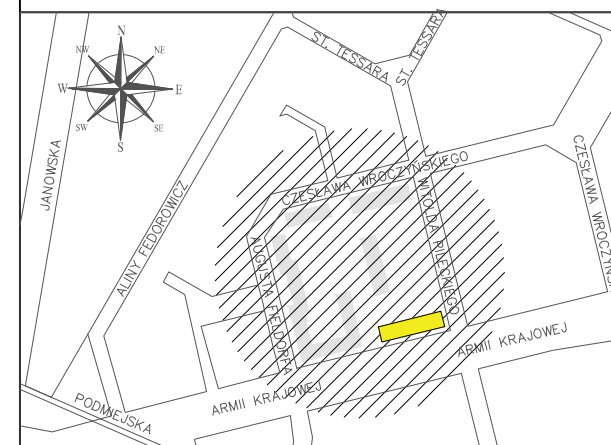
tel. 83 343 28 15

693 488 588

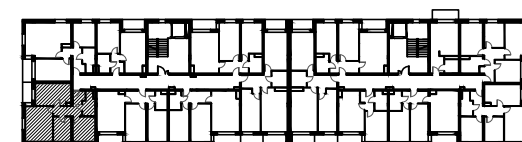
email: sekretariat@budomex.eu

BUDYNEK MIESZKALNY WIELORODZINNY  
Z USŁUGAMI NA PARTERZE

Biała Podlaska, ul. Witolda Pileckiego 34



MIESZKANIE 40



SUMA

62,44 m<sup>2</sup>

SKALA

1:100

PIĘTRO

I PIĘTRO

POKOJE

3