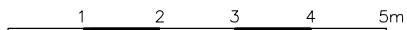


WYSOKOŚĆ POMIESZCZEŃ OK. 2,56 m

 ŚCIANY NADAJĄCE SIĘ DO DEMONTAŻU

 ŚCIANY KONSTRUKCYJNE I SZACHTY NIEROZBIERALNE



KORYTARZ	4,15 m <sup>2</sup>
ŁAZIENKA	4,42 m <sup>2</sup>
POKÓJ	12,36 m <sup>2</sup>
SALON Z AN. KUCHENNYM	17,32 m <sup>2</sup>
BALKON	7,70 m <sup>2</sup>

Rzut lokalu ma charakter poglądowy. Wielość pomieszczeń oraz całkowita powierzchnia lokalu może ulec zmianie, zgodnie z zapisami w umowie dotyczącej sprzedaży mieszkań.



P.W. **BUDOMEX** Sp. z o.o.

Ul. Brzeska 156  
21-500 Biała Podlaska

KONTAKT:

tel./fax 83 343 48 87

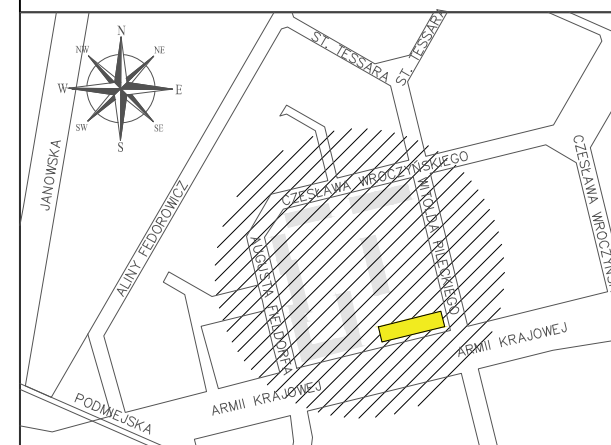
tel. 83 343 28 15

693 488 588

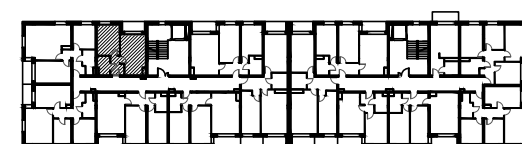
email: sekretariat@budomex.eu

BUDYNEK MIESZKALNY WIELORODZINNY  
Z USŁUGAMI NA PARTERZE

Biała Podlaska, ul. Witolda Pileckiego 34



MIESZKANIE 42



SUMA

**38,25 m<sup>2</sup>**

SKALA

1:100

PIĘTRO

I PIĘTRO

POKOJE

2