

P.W. **BUDOMEX** Sp. z o.o.

Ul. Brzeska 156
21-500 Biała Podlaska

KONTAKT:

tel./fax 83 343 48 87

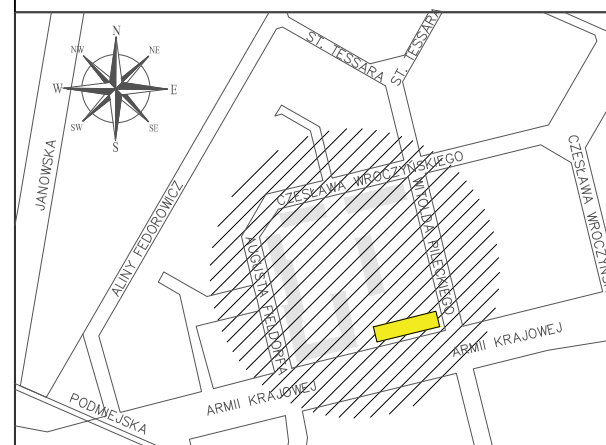
tel. 83 343 28 15

693 488 588

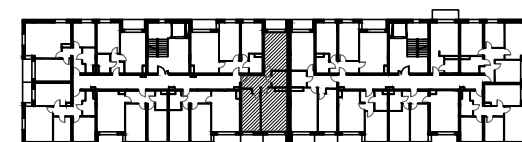
email: sekretariat@budomex.eu

BUDYNEK MIESZKALNY WIELORODZINNY
Z USŁUGAMI NA PARTERZE

Biała Podlaska, ul. Witolda Pileckiego 34



MIESZKANIE 44



SUMA

61,84 m²

SKALA

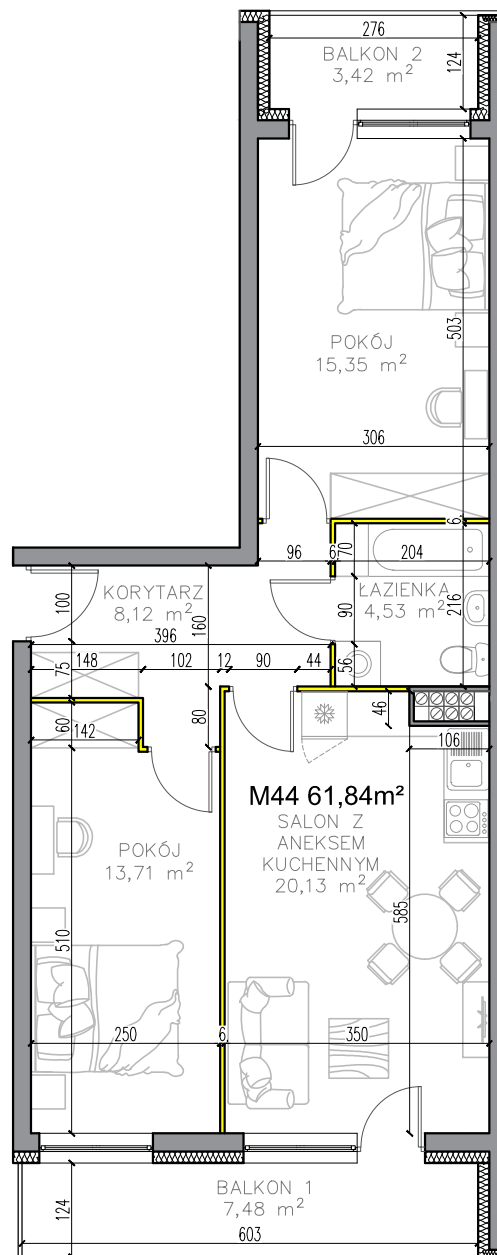
1:100

PIĘTRO

II PIĘTRO

POKOJE

3



KORYTARZ	8,12 m ²
POKÓJ	15,35 m ²
ŁAZIENKA	4,53 m ²
SALON Z AN. KUCHENNYM	20,13 m ²
POKÓJ	13,71 m ²
BALKON 1	7,48 m ²
BALKON 2	3,42 m ²

WYSOKOŚĆ POMIESZCZEŃ OK. 2,56 m

— ŚCIANY NADAJĄCE SIĘ DO DEMONTAŻU

— ŚCIANY KONSTRUKCYJNE I SZACHTY NIEROZBIERALNE



Rzut lokalu ma charakter poglądowy. Wielość pomieszczeń oraz całkowita powierzchnia lokalu może ulec zmianie, zgodnie z zapisami w umowie dotyczącej sprzedaży mieszkań.