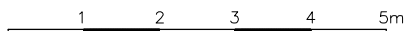


WYSOKOŚĆ POMIESZCZEŃ OK. 2,56 m

ŚCIANY NADAJĄCE SIĘ DO DEMONTAŻU

ŚCIANY KONSTRUKCYJNE I SZACHTY NIEROZBIERALNE



| | |
|-----------------------|----------------------|
| KORYTARZ | 6,51 m ² |
| ŁAZIENKA | 3,75 m ² |
| POKÓJ | 11,65 m ² |
| POKÓJ | 13,66 m ² |
| SALON Z AN. KUCHENNYM | 19,82 m ² |
| BALKON | 4,07 m ² |

Rzut lokalu ma charakter poglądowy. Wielość pomieszczeń oraz całkowita powierzchnia lokalu może ulec zmianie, zgodnie z zapisami w umowie dotyczącej sprzedaży mieszkań.



P.W. BUDOMEX Sp. z o.o.

Ul. Brzeska 156
21-500 Biała Podlaska

KONTAKT:

tel./fax 83 343 48 87

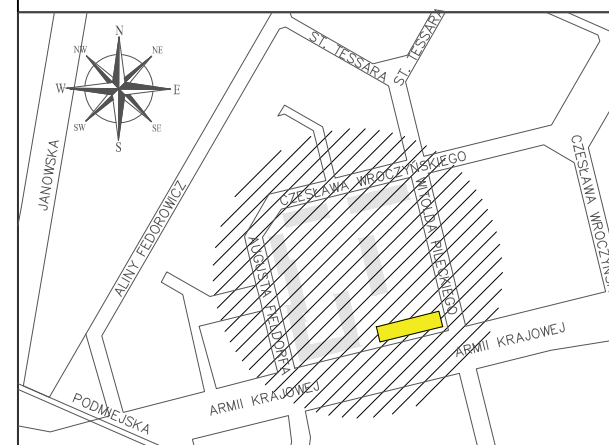
tel. 83 343 28 15

693 488 588

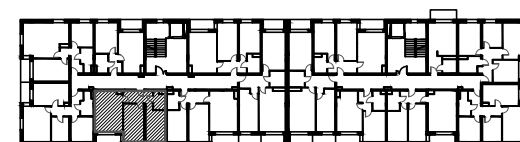
email: sekretariat@budomex.eu

**BUDYNEK MIESZKALNY WIELORODZINNY
Z USŁUGAMI NA PARTERZE**

Biała Podlaska, ul. Witolda Pileckiego 34



MIESZKANIE 46



SUMA

55,39 m²

SKALA

1:100

PIĘTRO

II PIĘTRO

POKOJE

3