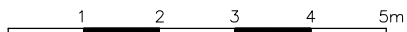


WYSOKOŚĆ POMIESZCZEŃ OK. 2,56 m

— ŚCIANY NADAJĄCE SIĘ DO DEMONTAŻU

— ŚCIANY KONSTRUKCYJNE I SZACHTY NIEROZBIERALNE



Rzut lokalu ma charakter poglądowy. Wielość pomieszczeń oraz całkowita powierzchnia lokalu może ulec zmianie, zgodnie z zapisami w umowie dotyczącej sprzedaży mieszkań.

KORYTARZ	8,26 m ²
ŁAZIENKA	4,94 m ²
POKÓJ	9,82 m ²
POKÓJ	7,88 m ²
SALON	17,31 m ²
KUCHNIA	14,18 m ²
BALKON	3,48 m ²



P.W. **BUDOMEX** Sp. z o.o.

Ul. Brzeska 156
21-500 Biała Podlaska

KONTAKT:

tel./fax 83 343 48 87

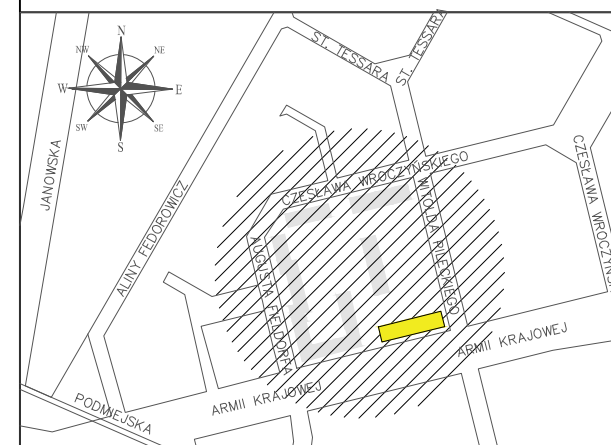
tel. 83 343 28 15

693 488 588

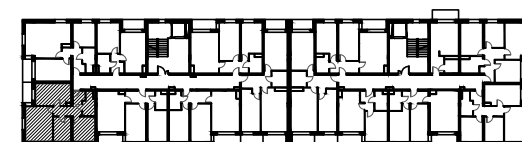
email: sekretariat@budomex.eu

BUDYNEK MIESZKALNY WIELORODZINNY
Z USŁUGAMI NA PARTERZE

Biała Podlaska, ul. Witolda Pileckiego 34



MIESZKANIE 47



SUMA

62,39 m²

SKALA

1:100

PIĘTRO

II PIĘTRO

POKOJE

3