

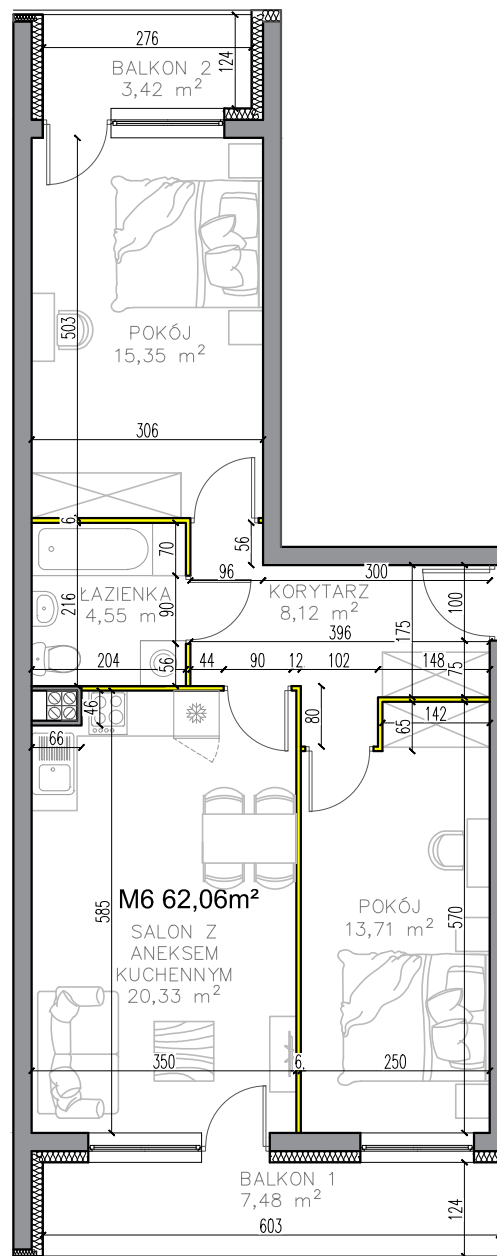
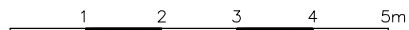


|                       |                      |
|-----------------------|----------------------|
| KORYTARZ              | 8,12 m <sup>2</sup>  |
| POKÓJ                 | 13,71 m <sup>2</sup> |
| SALON Z AN. KUCHENNYM | 20,33 m <sup>2</sup> |
| ŁAZIENKA              | 4,55 m <sup>2</sup>  |
| POKÓJ                 | 15,35 m <sup>2</sup> |
| BALKON 1              | 7,48 m <sup>2</sup>  |
| BALKON 2              | 3,42 m <sup>2</sup>  |

WYSOKOŚĆ POMIESZCZEŃ OK. 2,56 m

 ŚCIANY NADAJĄCE SIĘ DO DEMONTAŻU

 ŚCIANY KONSTRUKCYJNE I SZACHTY NIEROZBIERALNE



Rzut lokalu ma charakter poglądowy. Wielość pomieszczeń oraz całkowita powierzchnia lokalu może ulec zmianie, zgodnie z zapisami w umowie dotyczącej sprzedaży mieszkań.



P.W. **BUDOMEX** Sp. z o.o.

Ul. Brzeska 156  
21-500 Biała Podlaska

KONTAKT:

tel./fax 83 343 48 87

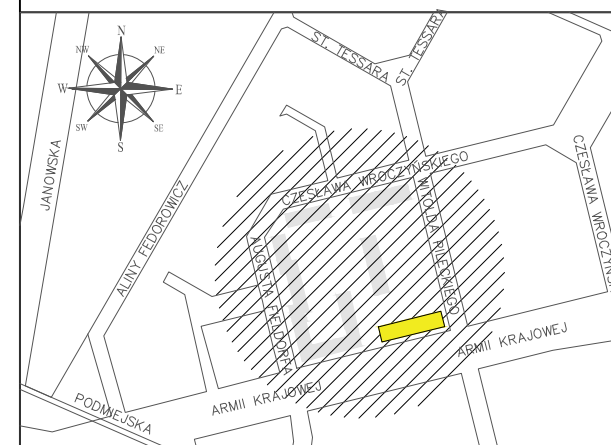
tel. 83 343 28 15

693 488 588

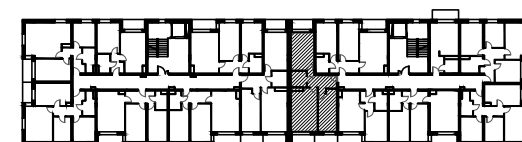
email: sekretariat@budomex.eu

BUDYNEK MIESZKALNY WIELORODZINNY  
Z USŁUGAMI NA PARTERZE

Biała Podlaska, ul. Witolda Pileckiego 34



MIESZKANIE 6



SUMA

**62,06 m<sup>2</sup>**

SKALA

1:100

PIĘTRO

I PIĘTRO

POKOJE

3