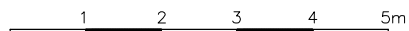


WYSOKOŚĆ POMIESZCZEŃ OK. 2,56 m

ŚCIANY NADAJĄCE SIĘ DO DEMONTAŻU

ŚCIANY KONSTRUKCYJNE I SZACHTY NIEROZBIERALNE



Rzut lokalu ma charakter poglądowy. Wielość pomieszczeń oraz całkowita powierzchnia lokalu może ulec zmianie, zgodnie z zapisami w umowie dotyczącej sprzedaży mieszkań.

KORYTARZ	8,25 m <sup>2</sup>
ŁAZIENKA	4,84 m <sup>2</sup>
POKÓJ	9,82 m <sup>2</sup>
POKÓJ	7,88 m <sup>2</sup>
SALON	17,31 m <sup>2</sup>
KUCHNIA	14,08 m <sup>2</sup>
BALKON	3,48 m <sup>2</sup>



**P.W. BUDOMEX Sp. z o.o.**

Ul. Brzeska 156  
21-500 Biała Podlaska

**KONTAKT:**

tel./fax 83 343 48 87

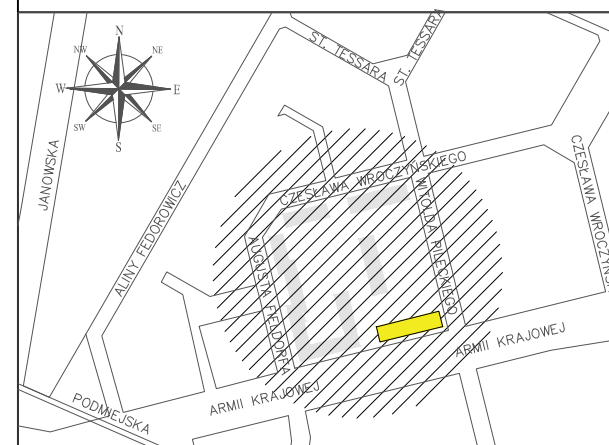
tel. 83 343 28 15

693 488 588

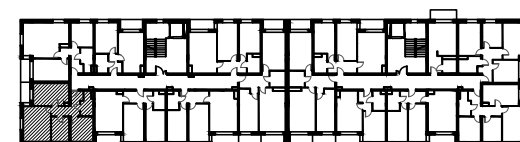
email: sekretariat@budomex.eu

**BUDYNEK MIESZKALNY WIELORODZINNY  
Z USŁUGAMI NA PARTERZE**

Biała Podlaska, ul. Witolda Pileckiego 34



**MIESZKANIE 61**



SUMA

**62,18 m<sup>2</sup>**

SKALA

1:100

PIĘTRO

IV PIĘTRO

POKOJE

3