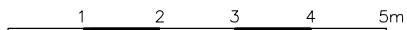


WYSOKOŚĆ POMIESZCZEŃ OK. 2,56 m

 ŚCIANY NADAJĄCE SIĘ DO DEMONTAŻU

 ŚCIANY KONSTRUKCYJNE I SZACHTY NIEROZBIERALNE



KORYTARZ	6,77 m ²
POKÓJ	14,22 m ²
SALON Z AN. KUCHENNYM	25,81 m ²
POKÓJ	9,67 m ²
ŁAZIENKA	4,94 m ²
BALKON	3,54 m ²

Rzut lokalu ma charakter poglądowy. Wielość pomieszczeń oraz całkowita powierzchnia lokalu może ulec zmianie, zgodnie z zapisami w umowie dotyczącej sprzedaży mieszkań.



P.W. BUDOMEX Sp. z o.o.

Ul. Brzeska 156
21-500 Biła Podlaska

KONTAKT:

tel./fax 83 343 48 87

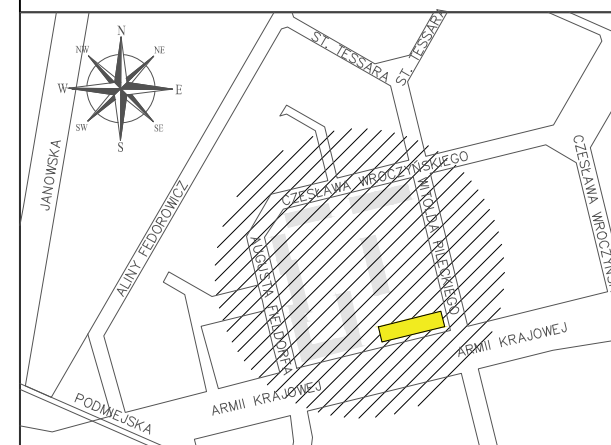
tel. 83 343 28 15

693 488 588

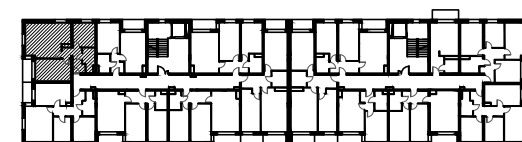
email: sekretariat@budomex.eu

**BUDYNEK MIESZKALNY WIELORODZINNY
Z USŁUGAMI NA PARTERZE**

Biła Podlaska, ul. Witolda Pileckiego 34



MIESZKANIE 62



SUMA

61,41 m²

SKALA

1:100

PIĘTRO

IV PIĘTRO

POKOJE

3