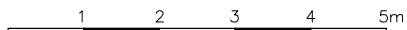


WYSOKOŚĆ POMIESZCZEŃ OK. 2,56 m

 ŚCIANY NADAJĄCE SIĘ DO DEMONTAŻU

 ŚCIANY KONSTRUKCYJNE I SZACHTY NIEROZBIERALNE



KORYTARZ	5,93 m ²
SALON Z AN. KUCHENNYM	16,10 m ²
POKÓJ	9,00 m ²
POKÓJ	8,40 m ²
ŁAZIENKA	3,65 m ²
BALKON	16,23 m ²

Rzut lokalu ma charakter poglądowy. Wielec pomieszczeń oraz całkowita powierzchnia lokalu może ulec zmianie, zgodnie z zapisami w umowie dotyczącej sprzedaży mieszkań.



P.W. **BUDOMEX** Sp. z o.o.

Ul. Brzeska 156
21-500 Biała Podlaska

KONTAKT:

tel./fax 83 343 48 87

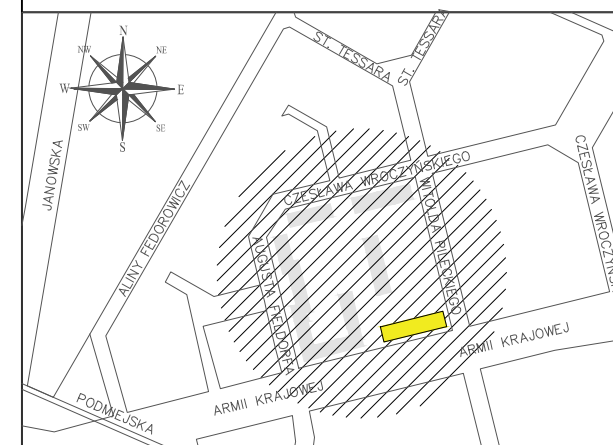
tel. 83 343 28 15

693 488 588

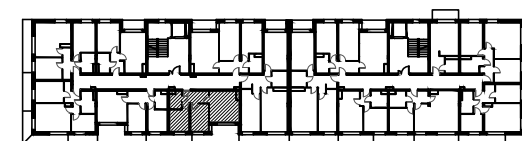
email: sekretariat@budomex.eu

BUDYNEK MIESZKALNY WIELORODZINNY
Z USŁUGAMI NA PARTERZE

Biała Podlaska, ul. Witolda Pileckiego 34



MIESZKANIE 66



SUMA

43,08 m²

SKALA

1:100

PIĘTRO

V PIĘTRO

POKOJE

3