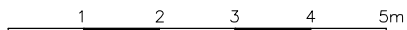


WYSOKOŚĆ POMIESZCZEŃ OK. 2,56 m

 ŚCIANY NADAJĄCE SIĘ DO DEMONTAŻU

 ŚCIANY KONSTRUKCYJNE I SZACHTY NIEROZBIERALNE



KORYTARZ	7,17 m ²
POKÓJ	10,58 m ²
SALON Z AN. KUCHENNYM	19,49 m ²
POKÓJ	12,44 m ²
ŁAZIENKA	4,91 m ²
BALKON	9,85 m ²

Rzut lokalu ma charakter poglądowy. Wielość pomieszczeń oraz całkowita powierzchnia lokalu może ulec zmianie, zgodnie z zapisami w umowie dotyczącej sprzedaży mieszkań.



P.W. **BUDOMEX** Sp. z o.o.

Ul. Brzeska 156
21-500 Biała Podlaska

KONTAKT:

tel./fax 83 343 48 87

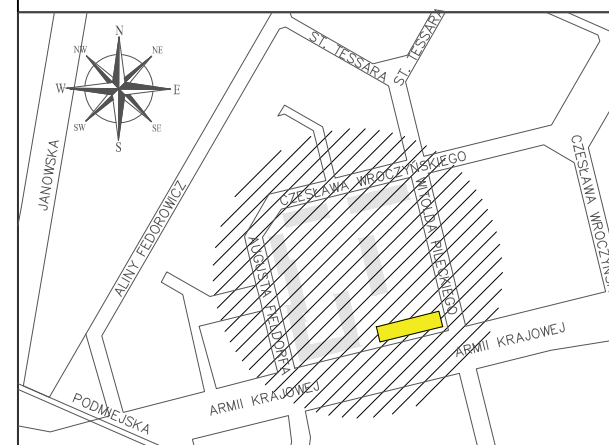
tel. 83 343 28 15

693 488 588

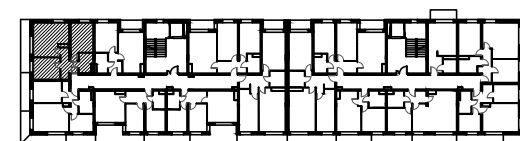
email: sekretariat@budomex.eu

BUDYNEK MIESZKALNY WIELORODZINNY
Z USŁUGAMI NA PARTERZE

Biała Podlaska, ul. Witolda Pileckiego 34



MIESZKANIE 69



SUMA

54,59 m²

SKALA

1:100

PIĘTRO

V PIĘTRO

POKOJE

3