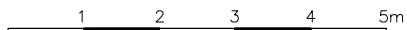


WYSOKOŚĆ POMIESZCZEŃ OK. 2,56 m

ŚCIANY NADAJĄCE SIĘ DO DEMONTAŻU

ŚCIANY KONSTRUKCYJNE I SZACHTY NIEROZBIERALNE



KORYTARZ	6,40 m ²
ŁAZIENKA	4,13 m ²
POKÓJ	12,15 m ²
POKÓJ	13,74 m ²
SALON Z AN. KUCHENNYM	19,84 m ²
BALKON	8,46 m ²

Rzut lokalu ma charakter poglądowy. Wielec pomieszczeń oraz całkowita powierzchnia lokalu może ulec zmianie, zgodnie z zapisami w umowie dotyczącej sprzedaży mieszkań.



P.W. **BUDOMEX** Sp. z o.o.

Ul. Brzeska 156
21-500 Biała Podlaska

KONTAKT:

tel./fax 83 343 48 87

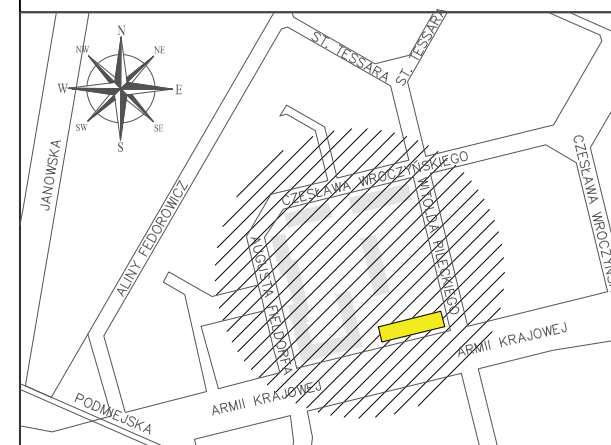
tel. 83 343 28 15

693 488 588

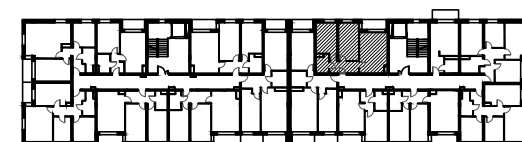
email: sekretariat@budomex.eu

BUDYNEK MIESZKALNY WIELORODZINNY
Z USŁUGAMI NA PARTERZE

Biała Podlaska, ul. Witolda Pileckiego 34



MIESZKANIE 7



SUMA

56,26 m²

SKALA

1:100

PIĘTRO

I PIĘTRO

POKOJE

3