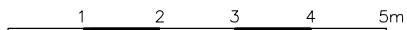


WYSOKOŚĆ POMIESZCZEŃ OK. 2,56 m

 ŚCIANY NADAJĄCE SIĘ DO DEMONTAŻU

 ŚCIANY KONSTRUKCYJNE I SZACHTY NIEROZBIERALNE



SALON Z AN. KUCHENNYM
ŁAZIENKA
BALKON

20,81 m²
3,64 m²
4,14 m²

Rzut lokalu ma charakter poglądowy. Wielość pomieszczeń oraz całkowita powierzchnia lokalu może ulec zmianie, zgodnie z zapisami w umowie dotyczącej sprzedaży mieszkań.



P.W. **BUDOMEX** Sp. z o.o.

Ul. Brzeska 156
21-500 Biała Podlaska

KONTAKT:

tel./fax 83 343 48 87

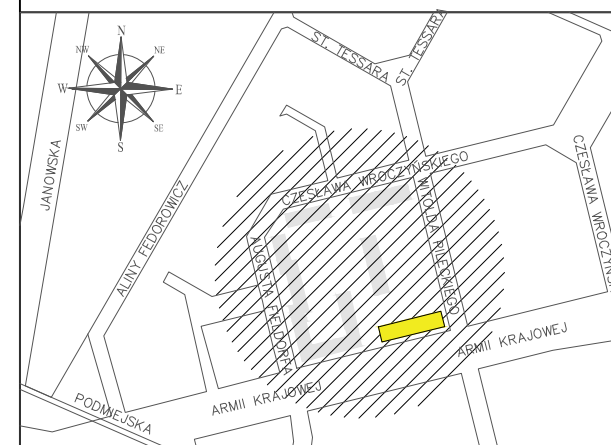
tel. 83 343 28 15

693 488 588

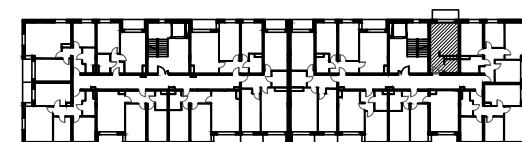
email: sekretariat@budomex.eu

BUDYNEK MIESZKALNY WIELORODZINNY
Z USŁUGAMI NA PARTERZE

Biała Podlaska, ul. Witolda Pileckiego 34



MIESZKANIE 8



SUMA

24,45 m²

SKALA

1:100

PIĘTRO

II PIĘTRO

POKOJE

1