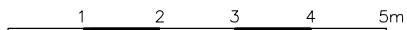


WYSOKOŚĆ POMIESZCZEŃ OK. 2,56 m

— ŚCIANY NADAJĄCE SIĘ DO DEMONTAŻU

— ŚCIANY KONSTRUKCYJNE I SZACHTY NIEROZBIERALNE



KORYTARZ	8,82 m <sup>2</sup>
ŁAZIENKA	6,11 m <sup>2</sup>
KUCHNIA	12,90 m <sup>2</sup>
POKÓJ	8,70 m <sup>2</sup>
SALON	16,22 m <sup>2</sup>
POKÓJ	10,40 m <sup>2</sup>
BALKON	3,47 m <sup>2</sup>

Rzut lokalu ma charakter poglądowy. Wielość pomieszczeń oraz całkowita powierzchnia lokalu może ulec zmianie, zgodnie z zapisami w umowie dotyczącej sprzedaży mieszkań.



P.W. **BUDOMEX** Sp. z o.o.

Ul. Brzeska 156  
21-500 Biała Podlaska

KONTAKT:

tel./fax 83 343 48 87

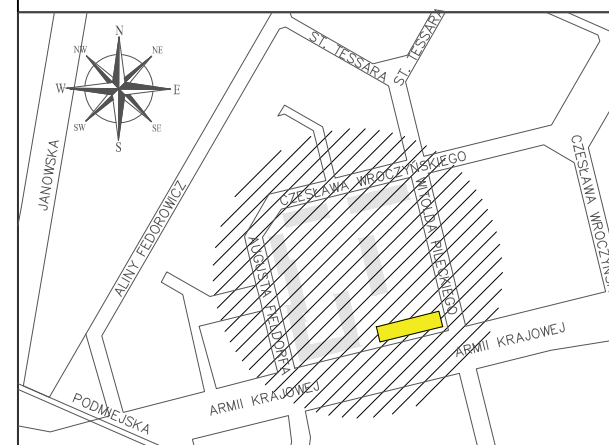
tel. 83 343 28 15

693 488 588

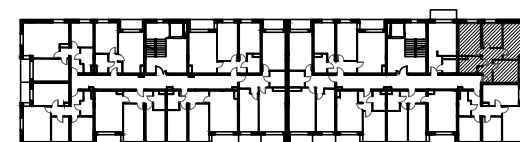
email: sekretariat@budomex.eu

BUDYNEK MIESZKALNY WIELORODZINNY  
Z USŁUGAMI NA PARTERZE

Biała Podlaska, ul. Witolda Pileckiego 34



MIESZKANIE 9



SUMA

**63,15 m<sup>2</sup>**

SKALA

1:100

PIĘTRO

II PIĘTRO

POKOJE

3