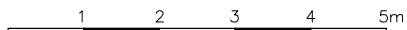


WYSOKOŚĆ POMIESZCZEŃ OK. 2,56 m

ŚCIANY NADAJĄCE SIĘ DO DEMONTAŻU

ŚCIANY KONSTRUKCYJNE I SZACHTY NIEROZBIERALNE



KORYTARZ  
 ŁAZIENKA  
 POKÓJ  
 SALON Z AN. KUCHENNYM  
 BALKON

4,35 m<sup>2</sup>  
 4,11 m<sup>2</sup>  
 12,24 m<sup>2</sup>  
 17,01 m<sup>2</sup>  
 3,89 m<sup>2</sup>

Rzut lokalu ma charakter poglądowy. Wielość pomieszczeń oraz całkowita powierzchnia lokalu może ulec zmianie, zgodnie z zapisami w umowie dotyczącej sprzedaży mieszkań.



P.W. **BUDOMEX** Sp. z o.o.

Ul. Brzeska 156  
 21-500 Biała Podlaska

KONTAKT:

tel./fax 83 343 48 87

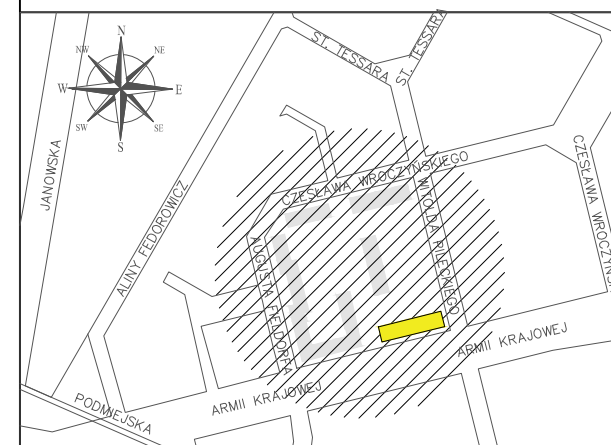
tel. 83 343 28 15

693 488 588

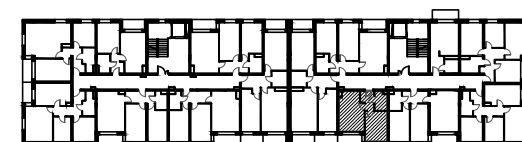
email: sekretariat@budomex.eu

BUDYNEK MIESZKALNY WIELORODZINNY  
 Z USŁUGAMI NA PARTERZE

Biała Podlaska, ul. Witolda Pileckiego 34



MIESZKANIE 33



SUMA

**37,71 m<sup>2</sup>**

SKALA

1:100

PIĘTRO

V PIĘTRO

POKOJE

2