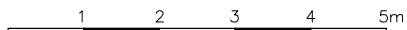


WYSOKOŚĆ POMIESZCZEŃ OK. 2,56 m

 ŚCIANY NADAJĄCE SIĘ DO DEMONTAŻU

 ŚCIANY KONSTRUKCYJNE I SZACHTY NIEROZBIERALNE



KORYTARZ	6,77 m <sup>2</sup>
POKÓJ	14,22 m <sup>2</sup>
SALON Z AN. KUCHENNYM	25,70 m <sup>2</sup>
POKÓJ	9,67 m <sup>2</sup>
ŁAZIENKA	4,88 m <sup>2</sup>
BALKON	3,54 m <sup>2</sup>

Rzut lokalu ma charakter poglądowy. Wielość pomieszczeń oraz całkowita powierzchnia lokalu może ulec zmianie, zgodnie z zapisami w umowie dotyczącej sprzedaży mieszkań.



**P.W. BUDOMEX Sp. z o.o.**

Ul. Brzeska 156  
21-500 Biała Podlaska

**KONTAKT:**

tel./fax 83 343 48 87

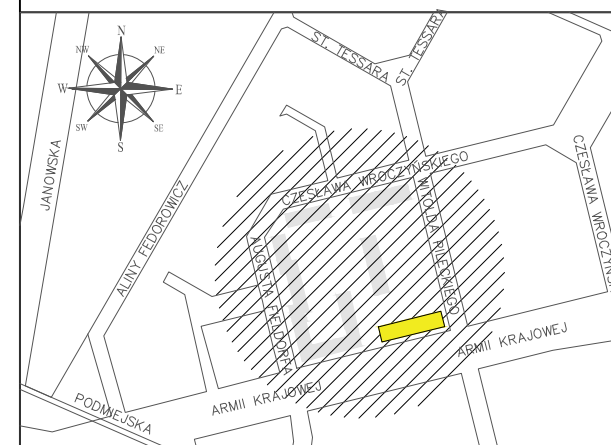
tel. 83 343 28 15

693 488 588

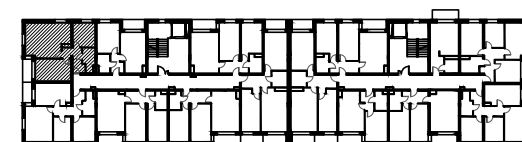
email: sekretariat@budomex.eu

**BUDYNEK MIESZKALNY WIELORODZINNY  
Z USŁUGAMI NA PARTERZE**

Biała Podlaska, ul. Witolda Pileckiego 34



**MIESZKANIE 69**



SUMA

**61,24 m<sup>2</sup>**

SKALA

1:100

PIĘTRO

V PIĘTRO

POKOJE

3