

KORYTARZ	8,64 m ²
POKÓJ	13,91 m ²
SALON Z AN. KUCHENNYM	20,46 m ²
ŁAZIENKA	4,45 m ²
BALKON	6,01 m ²



Rzut lokalu ma charakter poglądowy. Wielość pomieszczeń oraz całkowita powierzchnia lokalu może ulec zmianie, zgodnie z zapisami w umowie dotyczącej sprzedaży mieszkań.

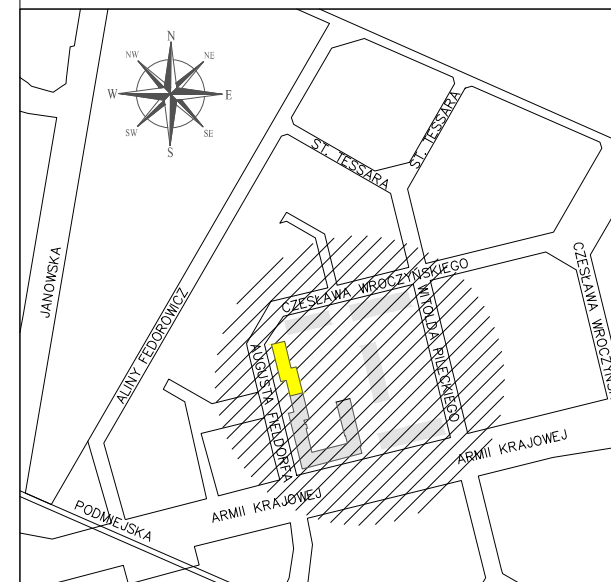


P.W. BUDOMEX Sp. z o.o.
Ul. Brzeska 156
21-500 Biała Podlaska

KONTAKT:

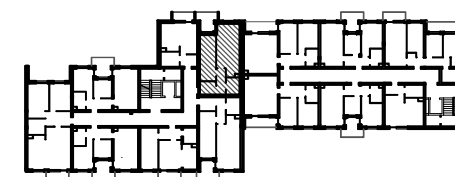
tel. 782 225 225
83 343 28 15

email: biuro.sprzedazy@budomex.eu



Biała Podlaska, Fiedorfa 21

MIESZKANIE 190



SUMA

47,76 m²

SKALA
1:100

PIĘTRO
IV PIĘTRO

POKOJE
2