

Rzut lokalu ma charakter poglądowy. Wielość pomieszczeń oraz całkowita powierzchnia lokalu może ulec zmianie, zgodnie z zapisami w umowie dotyczącej sprzedaży mieszkań.



P.W. **BUDOMEX** Sp. z o.o.

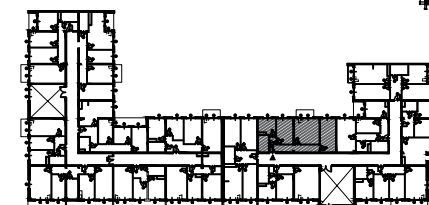
Ul. Brzeska 156
21-500 Biała Podlaska

KONTAKT:

tel. 782 225 225
83 343 28 15

email: biuro.sprzedazu@budomex.eu

BUDYNEK WIELORODZINNY
UL. AUGUSTA FIELDORFA 21



ZESTAWIENIE POWIERZCHNI
MIESZKANIE NR 38

NR	POMIESZCZENIE	POW.
0/M38/1	KORYTARZ	6,82 m ²
0/M38/2	ŁAZIENKA	4,83 m ²
0/M38/3	KUCHNIA	8,08 m ²
0/M38/4	POKÓJ	11,54 m ²
0/M38/5	POKÓJ	22,22 m ²

SUMA **53,49m²**

SKALA	PIĘTRO	POKOJE
1:100	PARTER	2