

Rzut lokalu ma charakter poglądowy. Wielość pomieszczeń oraz całkowita powierzchnia lokalu może ulec zmianie, zgodnie z zapisami w umowie dotyczącej sprzedaży mieszkań.



P.W. **BUDOMEX** Sp. z o.o.

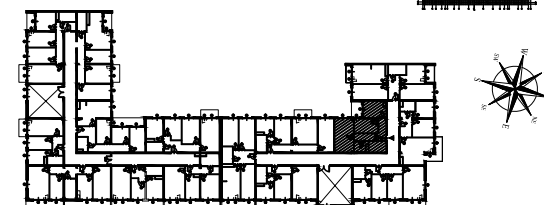
Ul. Brzeska 156
21-500 Biała Podlaska

KONTAKT:

tel. 782 225 225
83 343 28 15

email: biuro.sprzedazu@budomex.eu

BUDYNEK WIELORODZINNY
UL. AUGUSTA FIELDORFA 21



ZESTAWIENIE POWIERZCHNI
MIESZKANIE NR 39

NR	POMIESZCZENIE	POW.
0/M39/1	KORYTARZ	9,84 m ²
0/M39/2	ŁAZIENKA	5,22 m ²
0/M39/3	GARDEROBA	4,15 m ²
0/M39/4	POKÓJ	16,98 m ²
0/M39/5	POKÓJ	9,41 m ²
0/M39/6	KUCHNIA	9,88 m ²

SUMA

55,48m²

SKALA

1:100

PIĘTRO

PARTER

POKOJE

2