

Rzut lokalu ma charakter poglądowy. Wielość pomieszczeń oraz całkowita powierzchnia lokalu może ulec zmianie, zgodnie z zapisami w umowie dotyczącej sprzedaży mieszkań.



P.W. **BUDOMEX** Sp. z o.o.

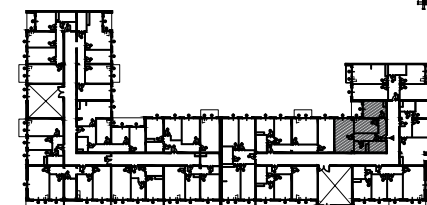
Ul. Brzeska 156
21-500 Biała Podlaska

KONTAKT:

tel. 782 225 225
83 343 28 15

email: biuro.sprzedazu@budomex.eu

BUDYNEK WIELORODZINNY
UL. AUGUSTA FIELDORFA 21



ZESTAWIENIE POWIERZCHNI
MIESZKANIE NR 46

NR	POMIESZCZENIE	POW.
1/M46/1	KORYTARZ	9,84 m ²
1/M46/2	ŁAZIENKA	5,21 m ²
1/M46/3	GARDEROBA	4,05 m ²
1/M46/4	POKÓJ	16,98 m ²
1/M46/5	POKÓJ	9,41 m ²
1/M46/6	KUCHNIA	9,88 m ²

SUMA **55,37m²**

SKALA	PIĘTRO	POKOJE
1:100	I PIĘTRO	2