

Rzut lokalu ma charakter poglądowy. Wieleść pomieszczeń oraz całkowita powierzchnia lokalu może ulec zmianie, zgodnie z zapisami w umowie dotyczącej sprzedaży mieszkań.



P.W. **BUDOMEX** Sp. z o.o.

Ul. Brzeska 156
21-500 Biała Podlaska

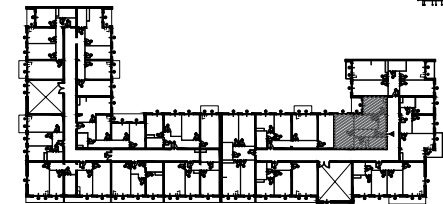
KONTAKT:

tel. 83 343 28 15

782 225 225

email: biuro.sprzedazy@budomex.eu

BUDYNEK WIELORODZINNY
UL. AUGUSTA FIELDORFA 21



ZESTAWIENIE POWIERZCHNI
MIESZKANIE NR 60

NR	POMIESZCZENIE	POW.
3/M60/1	KORYTARZ	9,84 m ²
3/M60/2	ŁAZIENKA	5,19 m ²
3/M60/3	GARDEROBA	3,85 m ²
3/M60/4	POKÓJ	16,98 m ²
3/M60/5	POKÓJ	9,41 m ²
3/M60/6	KUCHNIA	9,79 m ²
SUMA		55,06m²
SKALA	PIĘTRO	POKOJE
1:100	III PIĘTRO	2