

Rzut lokalu ma charakter poglądowy. Wielość pomieszczeń oraz całkowita powierzchnia lokalu może ulec zmianie, zgodnie z zapisami w umowie dotyczącej sprzedaży mieszkań.



P.W. **BUDOMEX** Sp. z o.o.

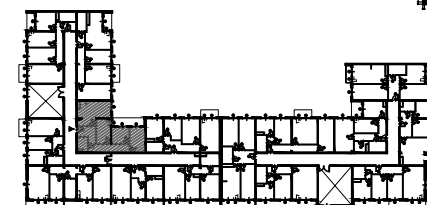
Ul. Brzeska 156
21-500 Biała Podlaska

KONTAKT:

tel. 782 225 225
83 343 28 15

email: biuro.sprzedazu@budomex.eu

BUDYNEK WIELORODZINNY
UL. AUGUSTA FIEDORFA 21



ZESTAWIENIE POWIERZCHNI
MIESZKANIE NR 89

NR	POMIESZCZENIE	POW.
2/M89/1	KORYTARZ	16,15 m ²
2/M89/2	SALON Z ANEKSEM KUCHENNYM	18,74 m ²
2/M89/3	POKÓJ	9,70 m ²
2/M89/4	POKÓJ	7,97 m ²
2/M89/5	POKÓJ	10,21 m ²
2/M89/6	ŁAZIENKA	3,96 m ²

SUMA

66,73 m²

SKALA

1:100

PIĘTRO

II PIĘTRO

POKOJE

4